



CORSO DI FORMAZIONE

“Controllo geometrico dei denti degli ingranaggi cilindrici”

26 maggio 2016 | Milano

in collaborazione con



SCOPO E CARATTERISTICHE

Questo corso è concepito come corso per tecnici e progettisti, del settore meccanico, che abbiano la necessità di un'informazione a carattere di base sul controllo geometrico dei denti degli ingranaggi, si rivolge in particolare a tutti coloro che intendono approfondire le conoscenze sulla qualità degli ingranaggi e sulla loro certificazione.

Il corso si prefigge di incrementare le capacità interpretative. Il tema sarà trattato quindi con esempi applicativi. Per partecipare al corso in maniera utile e produttiva è sufficiente una formazione di carattere medio/medio superiore, ed avere una certa familiarità nella misurazione di particolari meccanici.

DOCENTI

Società CARL ZEISS SPA.

Le lezioni saranno tenute dall'ing. Marcon della Carl Zeiss SpA

PROGRAMMA

Gli argomenti che saranno trattati sono i seguenti:

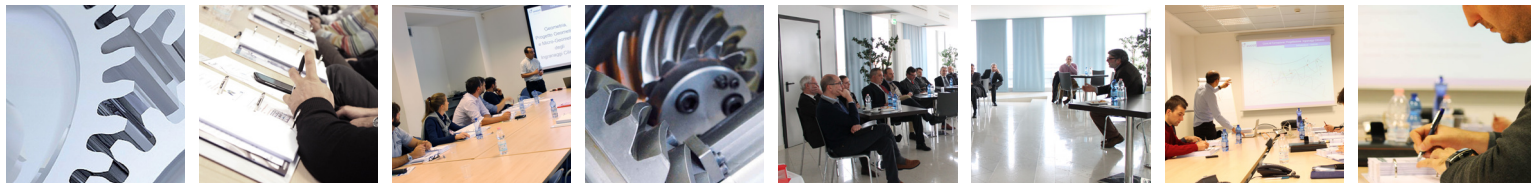
Controllo geometrico di ingranaggi cilindrici.

Classi di qualità – metodi di controllo.

- ruota dentata cilindrica ad evolvente
- l'evolvente sull'evolventimetro
- il fianco del dente - definizione DIN 3960
- grafico del fianco del dente
- la forma dei denti - correzioni più comuni
- gli scostamenti del fianco dente secondo DIN 3960
- gli errori di profilo
- bombature di profilo
- scostamenti di elica secondo DIN 3960 fianco
- gli errori di elica;
- bombature di elica
- aree di tolleranza per profilo ed elica



- analisi del profilo
- gli errori di divisione secondo DIN 3960
- la concentricità secondo DIN 3960
- gli errori di centricità
- gli errori composti di rotolamento monofianco secondo DIN 3960
- gli errori composti di rotolamento bifianco secondo DIN 3960
- le classi di qualità
- DIN 3962 parte I
- DIN 3962 parte II
- considerazioni sulle classi di qualità (cenni alla DIN 3961)
- alcune cause che influenzano gli errori geometrici



MODULO DI ISCRIZIONE: "Controllo geometrico dei denti degli ingranaggi cilindrici"

da ritornare entro il 16 maggio 2016 a Assist Mp Srl a socio unico - email: assistmp@assiot.it

Azienda Indirizzo
Tel Fax
E-mail:
Partita IVA Codice Fiscale
Partecipanti al corso:

QUOTA DI ISCRIZIONE

€ 630,00.= + IVA per partecipante

L'importo di € è stato versato sul c/c n. 000102397872 intestato a Assist MP Srl presso UNICREDIT BANCA, Agenzia n. 37 - Milano - IBAN IT 35 F 02008 01637 000102397872.

Le Aziende Associate, beneficeranno di un credito del valore di € 170,00 per il primo iscritto e di € 260,00 a partire dal secondo iscritto che verrà detratto dal contributo associativo 2016.

Nel costo sono inclusi le colazioni di lavoro, i coffee break, le dispense, l'attestato di partecipazione. Per cause non prevedibili, ASSIOT si riserva il diritto di modificare il programma, docenti, modalità didattiche, sede del corso. Le iscrizioni si chiuderanno il 16 maggio 2016 e saranno accettate in ordine cronologico fino al raggiungimento del numero massimo di partecipanti, sempre ch  la quota di iscrizione sia stata versata.

DURATA E MODALITA' DI PARTECIPAZIONE

Il corso avr  la durata totale di 8 ore, con orario 9,00 - 13,00 e 14,00 - 18,00.

Ai partecipanti sar  fornito il materiale didattico necessario per seguire il corso; a quelli che lo avranno seguito per intero sar  fornito un attestato di partecipazione.

SEDE DEL CORSO:

Sede CARL ZEISS (Via Varesina 162 - Milano) – Tel. 02 937731

Per l'organizzazione del Corso presso la Sede Aziendale, per venire incontro alle esigenze logistiche e di calendario delle singole Aziende,   possibile contattare la Segreteria ASSIOT.

SEGRETERIA ORGANIZZATIVA

Per ogni ulteriore informazione, rivolgersi alla Segreteria organizzativa:

telefono: 02 2441 2930 e-mail: assistmp@assiot.it

oppure Carl Zeiss SpA - Dott. Massimo Mucci - Tel. 02 93773.363 - e-mail: massimo.mucci@zeiss.com

Con la sottoscrizione della presente, ai sensi dell'art. 13 del d.lgs 196/03, Vi autorizzo al trattamento dei dati personali. ASSIOT e Assist MP Srl informano che i partecipanti potranno essere fotografati e videoregistrati e che le immagini saranno riprodotte e diffuse mediante brochures, cataloghi, newsletter e piattaforma web.

Timbro e firma Data

RECESSO: Eventuali rinunce dovranno essere comunicate per iscritto. In caso di recesso al fine di tutelare la corretta gestione economica del corso, Assist MP Srl si riserva il diritto di non restituire la quota di iscrizione.