



## **CORSO DI FORMAZIONE**

in collaborazione con



### **“CONTROLLO GEOMETRICO DEI DENTI DEGLI INGRANAGGI CILINDRICI”**

**31 maggio 2018 | Milano**

#### **OBIETTIVI**

Questo corso è concepito come corso per tecnici e progettisti, del settore meccanico, che abbiano la necessità di un'informazione a carattere di base sul controllo geometrico dei denti degli ingranaggi e si rivolge in particolare, a tutti coloro che intendano approfondire le conoscenze sulla qualità degli ingranaggi e sulla loro certificazione.

Il corso di prefigge di incrementare le capacità interpretative. Il tema sarà trattato quindi con esempi applicativi. Per partecipare al corso in maniera utile e produttiva è sufficiente una formazione di carattere medio/medio superiore ed avere una certa familiarità nella misurazione di particolari meccanici.

#### **DOCENZA DEL CORSO**

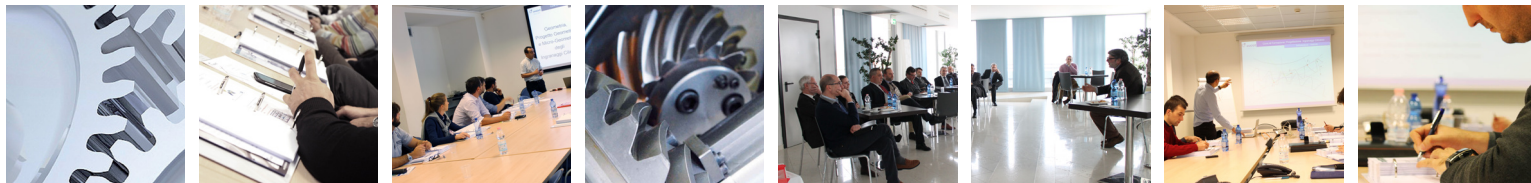
Società CARL ZEISS SPA

Le lezioni saranno tenute dall'ing. Marcon della Carl Zeiss SpA

#### **ARGOMENTI**

Gli argomenti che saranno trattati sono i seguenti:

- Classi di qualità - metodi di controllo
- Ruota dentata cilindrica ad evolvente
- L'evolvente sull'evolventimetro
- Il fianco del dente - definizione DIN 3960
- Grafico del fianco del dente
- La forma dei denti - correzioni più comuni
- Gli scostamenti del fianco dente secondo DIN 3960
- Gli errori di profilo
- Bombature di profilo
- Scostamenti di elica secondo DIN 3960 fianco
- Gli errori di elica
- Bombature di elica
- Aree di tolleranza per profilo ed elica



- Analisi del profilo
- Gli errori di divisione secondo DIN 3960
- La concentricità secondo DIN 3960
- Gli errori di centricità
- Gli errori composti di rotolamento monofianco secondo DIN 3960
- Gli errori composti di rotolamento bifianco secondo DIN 3960
- Le classi di qualità
- DIN 3962 parte I
- DIN 3962 parte II
- Considerazioni sulle classi di qualità (cenni alla DIN 3961)
- Alcune cause che influenzano gli errori geometrici

**MODULO DI ISCRIZIONE: Corso "Controllo geometrico dei denti degli ingranaggi cilindrici"  
31 maggio 2018**

da ritornare entro il 21 maggio 2018 a Assist Mp Srl - email: assistmp@assiot.it

Azienda ..... Indirizzo .....  
Tel ..... Fax .....  
E-mail: .....  
Partita IVA ..... Codice Fiscale .....  
Partecipanti al corso: .....

**QUOTA DI ISCRIZIONE**

€ 630,00= + IVA per partecipante (per un totale di Euro 768,60)

L'importo di € ..... è stato versato sul c/c n. 000102397872 intestato a Assist MP Srl presso UNICREDIT BANCA, Agenzia n. 0237 - Milano - IBAN IT 35 F 02008 01637 000102397872.

Le Aziende Associate ASSIOT, beneficeranno di un credito del valore di € 170,00 per il primo iscritto e di € 260,00 a partire dal secondo iscritto che verrà detratto dal contributo associativo 2018.

Nel costo sono inclusi le colazioni di lavoro, i coffee break, le dispense, l'attestato di partecipazione. Per cause non prevedibili, la Segreteria Organizzativa si riserva il diritto di modificare il programma, docenti, modalità didattiche, sede del corso. Le iscrizioni si chiuderanno il 21 maggio 2018 e saranno accettate in ordine cronologico fino al raggiungimento del numero massimo di partecipanti, semprechè la quota di iscrizione sia stata versata.

**DURATA E MODALITA' DI PARTECIPAZIONE**

Il corso avrà la durata di 8 ore con orario 09,00 - 13,00 e 14,00 - 18,00.

Ai partecipanti sarà fornito il materiale didattico necessario per seguire il corso; a quelli che lo avranno seguito per intero sarà fornito un attestato di partecipazione.

**SEDE DEL CORSO:****Sede CARL ZEISS - Via Varesina 162 - Milano****Per l'organizzazione del Corso presso la Sede Aziendale, per venire incontro alle esigenze logistiche e di calendario delle singole Aziende, è possibile contattare la Segreteria organizzativa.****SEGRETERIA ORGANIZZATIVA**

Per ogni ulteriore informazione, rivolgersi alla Segreteria organizzativa:

**telefono:** 02 2441 2930 - **e-mail:** assistmp@assiot.it

oppure Carl Zeiss SpA - Dott. Massimo Mucci - Tel. 02 93773.363 - e-mail: massimo.mucci@zeiss.com

Nota: i corsi - al verificarsi di determinate condizioni - sono finanziabili dai Fondi Paritetici Interprofessionali per la formazione continua. Per informazioni: ECOLE - tel. 02 26255.300 - e-mail: luca.luppino@myecole.it

Con la sottoscrizione della presente, ai sensi dell'art. 13 del d.lgs 196/03, Vi autorizzo al trattamento dei dati personali. **ASSIOT, ASSOFLUID** e Assist MP Srl informano che i partecipanti potranno essere fotografati e videoregistrati e che le immagini saranno riprodotte e diffuse mediante brochures, cataloghi, newsletter e piattaforma web.

Timbro e firma .....

Data .....

**RECESSO:** Eventuali rinunce dovranno essere comunicate per iscritto. In caso di recesso al fine di tutelare la corretta gestione economica del corso, Assist MP Srl si riserva il diritto di non restituire la quota di iscrizione.